

# Exposition „corridors biologiques“ "Quand la nature se déplace"

Document pédagogique à destination des élèves

Nom : .....Prénom : .....classe: .....

**1** Retrouve sur quel panneau se trouve Gaston le hérisson. →

Il dit appartenir à une grande famille.

Comment s'appelle cette "famille" ? **La biodiversité**

C'est l'ensemble des **animaux**, des **végétaux**

des **champignons** et des **bactéries**



**2** La mésange bleue rencontre un animal poilu qui veut déménager dans le désert.

Comment s'appelle cet animal ? **Le muscardin**

Pourquoi ne peut-il pas vivre dans le désert ?

Car  il y fait trop chaud pour lui  le billet d'avion coûte trop cher

il n'y a pas la nourriture dont il se nourrit

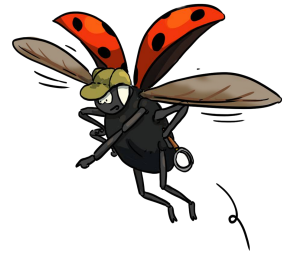
**3** Cocco la coccinelle accuse 2 animaux d'avoir mangé Bufo le crapaud.

Qui sont ces animaux ? **Le hérisson** et **le renard**.

En fait, elle retrouve Bufo **dans la haie**

Normal ! il vit à 2 endroits :

Dans **la mare** pour se reproduire et **dans la forêt** le reste du temps.



**4** Dans la course commentée par Mireille l'abeille, il est question de 3 animaux.

la truite

le sanglier

**x le triton**

**le canard colvert**

le faisan

**la lamproie**

Le barrage empêche (quel animal?) **la lamproie** de passer.

Une voiture menace d'écraser **le triton**. (nom de l'animal)

Repère une solution pour faciliter le déplacement des animaux dans la nature :

**Anémager une passe à poisson sur le cours d'eau ou un passage à faune au dessus des axes routiers.**

**5** Pour aider les animaux, les accueillir dans mon jardin, je peux :

Relie les éléments entre eux :

fabriquer un hotel

pour les grenouilles

creuser une mare

pour les écureuils

installer une corde entre les arbres

pour les insectes



# Exposition „corridors biologiques“ "Quand la nature se déplace"

Document pédagogique à destination des élèves

Nom : ..... Prénom : ..... classe: .....

**1** Comment s'appelle la grande famille qui regroupe tous les êtres vivants ?



La biodiversité

Elimine les éléments qui n'en font pas partie :

l'homme       la roche       le pissenlit       une plume d'oiseau

les bactéries       le chêne       la chouette       les champignons

Les populations de vertébrés sauvages sur terre augmentent constamment

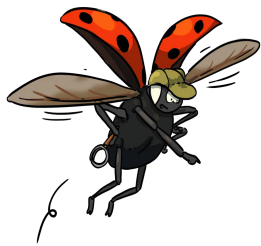
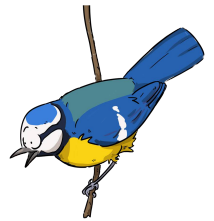
oui       non

**2** Le territoire d'un animal est plus petit que son domaine vital ?  oui      non

Le régime alimentaire du muscardin est (coche le bon) :

omnivore       herbivore       frugivore       piscivore

Qu'a mis le muscardin dans son baluchon ? .....



**3** Cite 3 raisons qui poussent les animaux à se déplacer :

1 se nourrir      2 se reproduire      3 trouver refuge

Connais-tu d'autres animaux que le crapaud qui se déplacent pour vivre?

non       Oui      lesquels ? le triton, la salamandre, la libellule, ...

De quel(s) écosystème(s) (milieu de vie) a besoin le crapaud ?

la forêt et le milieu aquatique

Que perturbe l'éclairage public chez les animaux?

1 leur repos      2 leurs déplacements

**4** Cite 4 espèces qui migrent pour se reproduire, se nourrir ou pour des raisons économiques

1 le col vert      2 la lamproie      3 le triton      4 l'homme

Qu'est-ce qui empêche la lamproie de migrer ? Le barrage sur le cours d'eau

Y a-t-il une solution ? non       oui x      une passe à poissons

Quels obstacles rencontre le triton lors de la saison de reproduction ?

La route et le mur

Quel synonyme peut-on donner à "corridor biologique" ?

Trame verte et bleue, passage pour la faune



**5** Trouve d'autres termes pour désigner la trame verte et bleue :

Corridor biologique, cours d'eau (pour trame bleue), haie (pour trame verte)

Chez moi, donne 3 idées d'aménagement pour accueillir la faune ou l'aider dans ses déplacements ? Des nichoirs à oiseaux, hotels à insectes, barrières franchissables

Qui peut vous conseiller sur ces idées ? Les associations de protection de la Nature